



Gita sociale di tutti i Gruppi sull'Altopiano di Asiago Domenica 23 Giugno 2019

M. Zebio 1717 m

Anello in quota sulle tracce di " Un anno sull'Altopiano " di Emilio Lussu, accompagnati da Claudio Rigon con visita al cimitero della Brigata Sassari

Difficoltà	E
Dislivello	300 m circa
Tempo del percorso	h. 5:00, sentiero n. 832
Esposizione	Varie
Attrezzatura	Normale dotazione escursionistica, pila, pantaloni lunghi, Autan

- Ore 08.00** Partenza con mezzi propri da Piazzale Divisione Acqui-Schio
- Ore 08.30** Ritrovo con Claudio Rigon al parcheggio c/o Cimitero di Caltrano.
- Ore 10.00** Inizio escursione con partenza da località Croce di S. Antonio (1395 m)
- Ore 13.00** Pranzo al sacco.
- Ore 16.00** Sosta prevista a malga Zebio.
- Ore 17.30** Rientro da Croce di S. Antonio.
- Ore 19.00** Arrivo a Schio

Domenica nell'escursione al Monte Zebio ci concentreremo, quasi esclusivamente a ricercare (e a ricostruire mentalmente) i luoghi di Un anno sull'Altopiano di Emilio Lussu. Esploreremo cioè solo un tratto del monte, sul suo versante sud, subito a ridosso della Lunetta di Scalambon e del grande cippo commemorativo dell'esplosione di mina.

Era su questo versante, su una sorta di lungo costolone del monte che, parallelo alla pista Stalder, scende poi dritto e ripido su Asiago, che era schierata la brigata Sassari, a cominciare proprio con il battaglione di Lussu.

Su questo campo di battaglia la vegetazione è cresciuta rigogliosa, si entra e si esce dal bosco su un terreno irregolare e rotto, e le tracce di allora – trincee, camminamenti, postazioni, caverne – sono inselvatichite e in parte nascoste. Bisogna cercarle. E però sono ovunque, fittissime, emergono fra le rocce e la vegetazione come reperti archeologici, misteriose ed evocative. È qui, in questa zona dove in partenza si rimane semplicemente disorientati, dove non si riesce a figurarsi il tremendo



**Gruppo
Escursionisti
Scledensi**



**Gruppo Amici
della Montagna
Schio**





campo di battaglia che allora è stato, a ritrovare le immagini, le domande, le suggestioni mosse dalla lettura del libro, che alla fine riusciremo a ricostruire il paesaggio di allora, a riconoscerlo.

Vi consiglio perciò di rileggervi, prima dell'escursione, Un anno sull'Altipiano. È altra cosa cercare i luoghi di un libro avendolo fresco nella mente.

Claudio Rigon

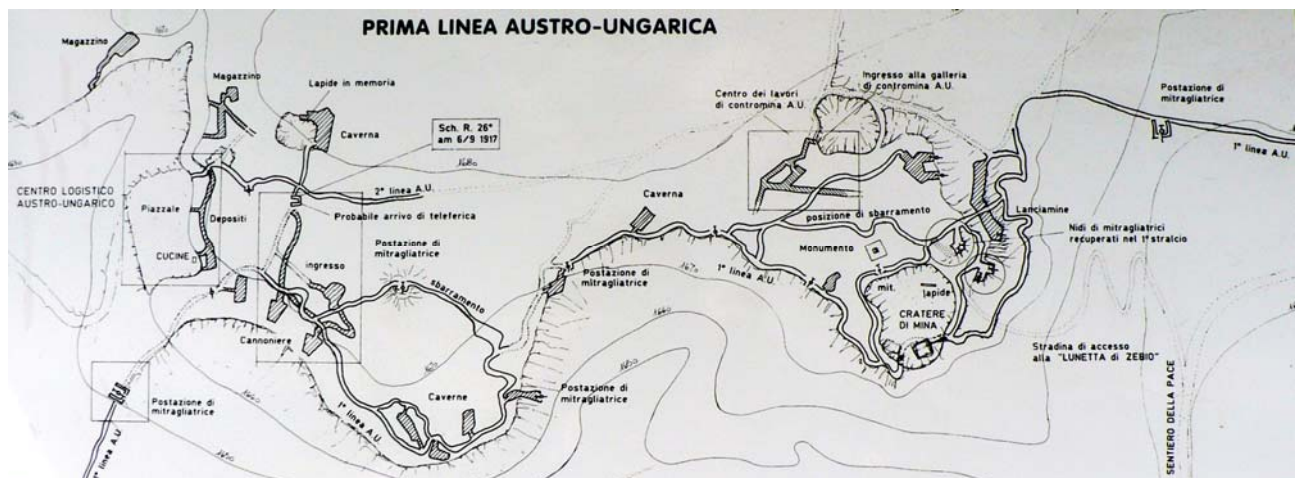
Informazioni ed iscrizioni:

Iscrizioni entro e NON oltre venerdì 21 giugno 2019
Quota di iscrizione non soci 10.00 € (Assicurazione 8.55 € + contributo manutenzione sentieri 1.45 €)

Coordinatori:

Commissione gite, Presidenza tel. 3489111810, tel. 3487213717 e referenti dei vari gruppi.

N.B. A causa degli schianti di abeti il percorso potrà subire qualche variazione



**Gruppo
Escursionisti
Scledensi**

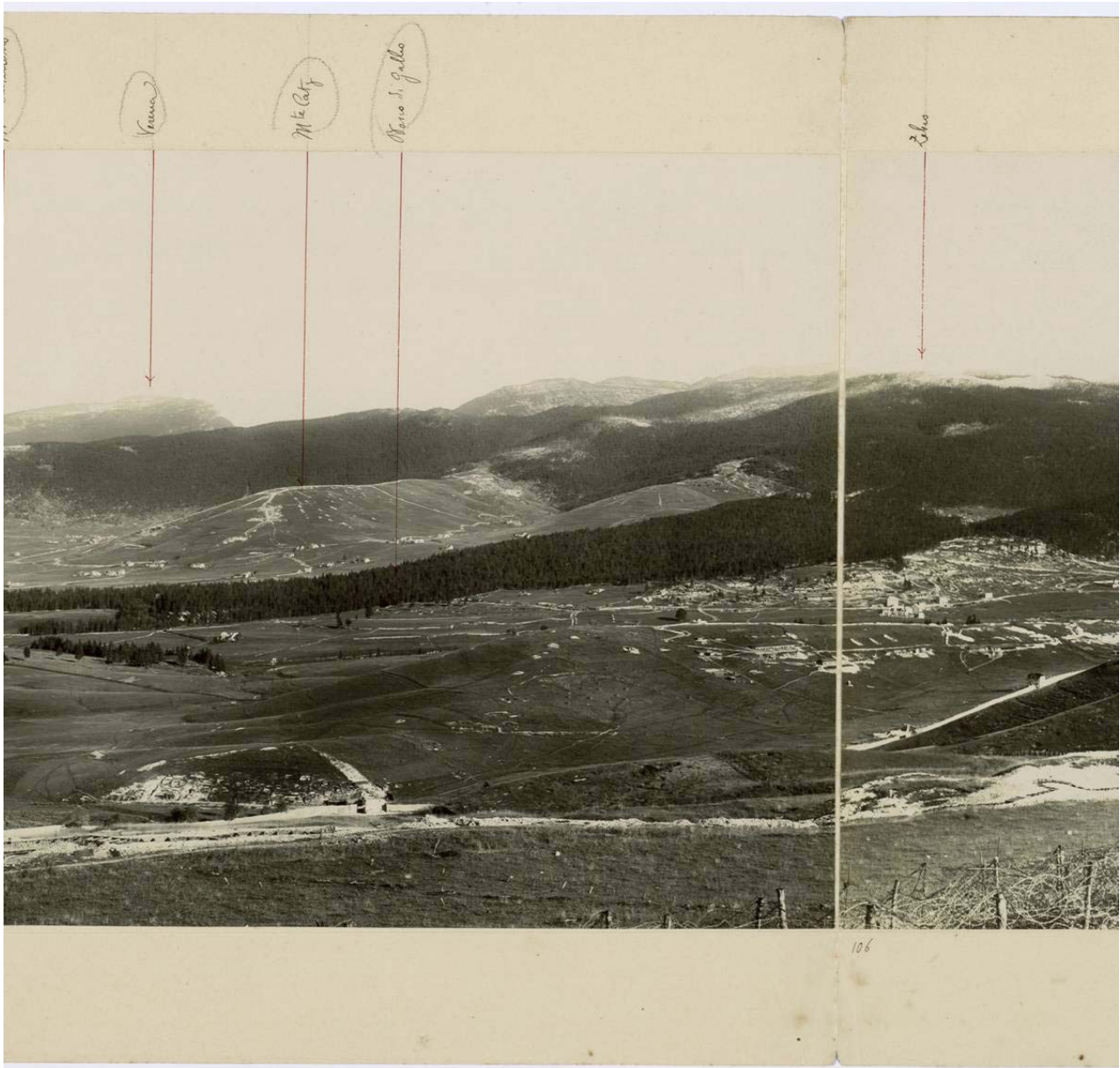


**Gruppo Amici
della Montagna
Schio**





CAI Sez. di Schio



**Gruppo
Escursionisti
Scledensi**



**Gruppo Amici
della Montagna
Schio**

