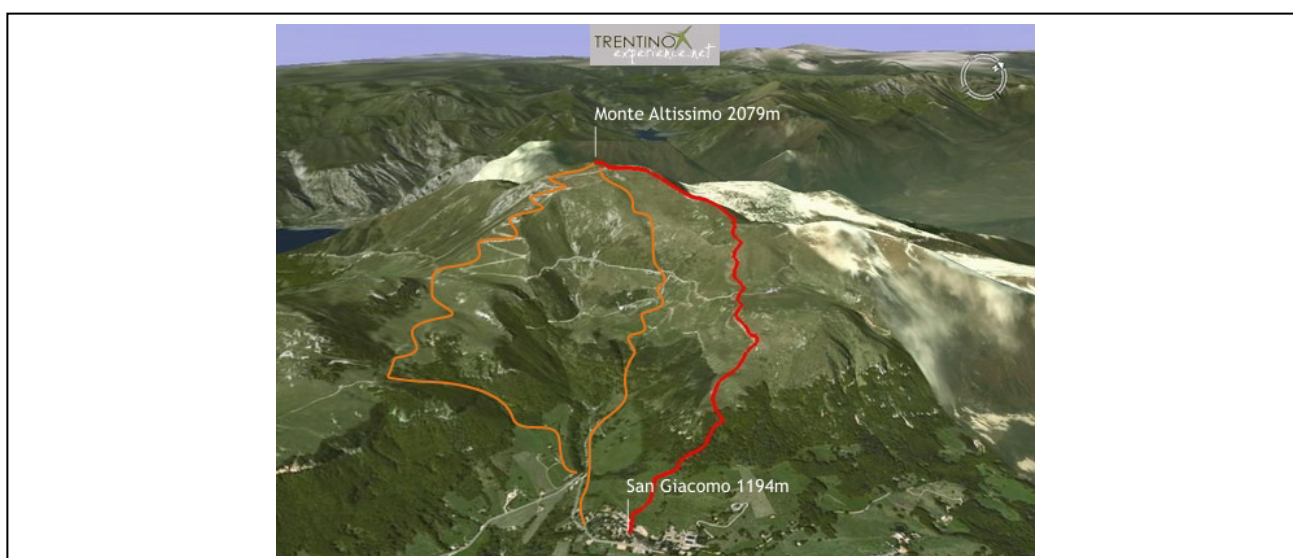




# Gita Scialpinistica ALTISSIMO DI NAGO

**Domenica 17 Febbraio 2019**

Dislivello positivo: 890mt  
Altitudine massima: 2079 mt  
Difficoltà tecnica: BS



Itinerario scialpinistico che conduce ad una cima straordinariamente panoramica, a picco sul lago di Garda. Non presenta di solito particolari pericoli di valanghe, il clima del lago favorisce l'asestamento.

Partenza ore 6.30 con qualsiasi tempo alla casa del giovane Marano verso San Giacomo in Brentonico.

Ore 9.00 circa partenza con gli sci, dal parcheggio si imbecca la stradina tra l'albergo San Giacomo e la chiesetta. Dopo poco si trovano le indicazioni del sentiero SAT 622 che conduce a Malga Campo, di qui si inizia a vedere la cima sulla SX. Si continua a salire fino a raggiungere il pianoro soprastante guadagnato il pianoro continuare in direzione nord-ovest e superare dei risalti si passa in prossimità di Malga Campo 1630. Si continua in direzione nord-ovest sul ripido per arrivare a Bocca Paltrane. Di qui si prosegue in direzione sud/sud-ovest fino al rifugio Damiano Chiesa. Superare il rifugio per raggiungere la chiesetta e la cima con la visuale sul lago di Garda.

Discesa per la via di salita.

Arrivo previsto sempre a San Giacomo in Brentonico per le 14.00 circa, pranziamo assieme e poi si torna a Marano.

Iscrizione Martedì 12 Febbraio in sede GEM dalle ore 20,30 vi aspettiamo numerosi, obbligatorio essere soci CAI con bollino rinnovato 2019. Per i non soci GEM obbligo di iscrizione annuale costo 5€ da fare in sede.

## **Attrezzatura**

Artva, pala, sonda obbligatori.

Consigliato l'uso del casco. Dotazione personale.

Per qualsiasi informazione: BONOLLO DAVIDE 3485490554